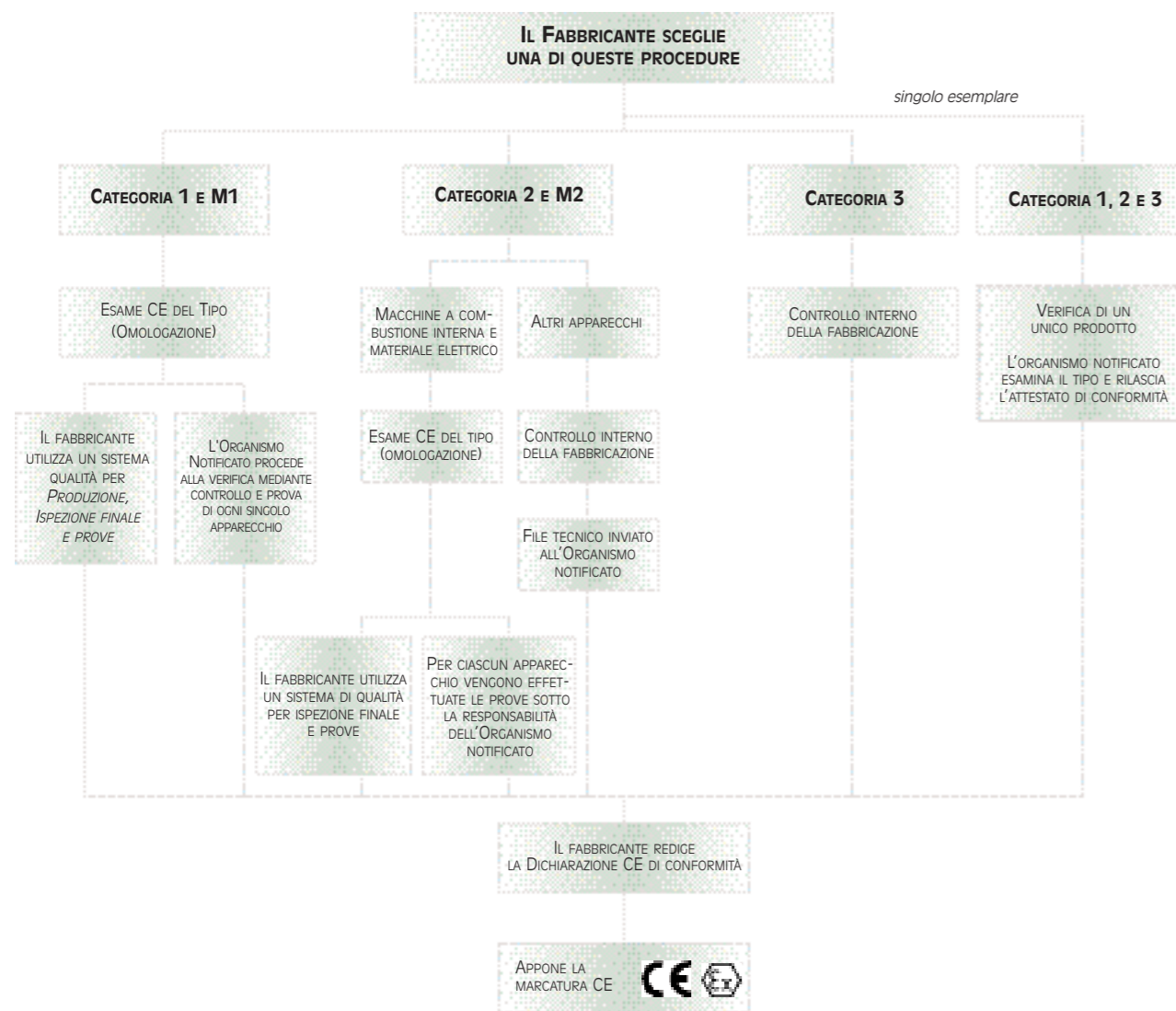


## Procedure per la valutazione della conformità



## Chi siamo

IL GRUPPO IMQ RAPPRESENTA LA PIÙ IMPORTANTE REALTÀ ITALIANA NEL SETTORE DELLA VALUTAZIONE DELLA CONFORMITÀ (CERTIFICAZIONE, PROVE, VERIFICHE, ISPEZIONI). FORTE DELLA SINERGIA TRA LE SOCIETÀ CHE LO COMPONGONO, DELL'AUTOREVOLEZZA ACQUISITA IN OLTRE 50 ANNI DI ESPERIENZA, DELLA COMPLETEZZA DEI SERVIZI OFFERTI, IL GRUPPO IMQ SI PONE INFATTI COME PUNTO DI RIFERIMENTO E PARTNER DELLE AZIENDE CHE HANNO COME OBIETTIVO LA SICUREZZA E LA QUALITÀ.

I SETTORI DI RIFERIMENTO SONO MOLTEPLICI SPAZIANDO DALL'ELETTROTECNICA ALL'ELETTRONICA, DALLE TELECOMUNICAZIONI ALL'AUTOMOTIVE, DAL GAS ALL'IMPIANTISTICA, DAI PRODOTTI DA COSTRUZIONE ALL'AGROALIMENTARE E COSÌ VIA. PER OGNI CATEGORIA MERCEOLOGICA, IL GRUPPO IMQ È IN GRADO DI OFFRIRE, A SECONDA DEI CASI, SERVIZI DI TIPO ORIZZONTALE O MIRATO:



CERTIFICAZIONE DI PRODOTTO, CERTIFICAZIONE SECONDO LE DIRETTIVE CE, CERTIFICAZIONE DI SISTEMI DI GESTIONE AZIENDALE, VERIFICHE SU IMPIANTI ED IMMOBILI, PROVE DI LABORATORIO E PER L'OTTENIMENTO DI OMOLOGAZIONI INTERNAZIONALI, SUPPORTO ALL'ESPORTAZIONE, SORVEGLIANZA DI PRODUZIONI ALL'ESTERO, ASSISTENZA TECNICO-NORMATIVA E FORMAZIONE.

LA COMPLETEZZA DEI SERVIZI EROGATI È ASSICURATA GRAZIE ALLA COMPETENZA MATURATA IN MOLTEPLICI AREE MERCEOLOGICHE DALLE SOCIETÀ DEL GRUPPO IMQ CHE È COMPOSTO DA:

IMQ S.p.A. - CSI S.p.A. - IMQ PRIMACONTROL S.R.L. - IMQ CLIMA S.p.A. - ICILA S.R.L. - IMQ IBERICA S.L. - IMQ KRAKOW R.O. (UFFICIO DI RAPPRESENTANZA IN POLONIA) - IMQ SHANGHAI R.O. (UFFICIO DI RAPPRESENTANZA IN CINA). IL GRUPPO IMQ VANTA INOLTRE UNA PARTECIPAZIONE NELL'ISTITUTO GIORDANO S.p.A., IN CISQ-CERT S.p.A. E IN ICUBE S.A. (ARGENTINA).



I SERVIZI IMQ PER LA DIRETTIVA ATEX  
Apparecchi, componenti, dispositivi di sicurezza e sistemi

Per ulteriori informazioni:  
Francesco Esposito - tel 025073725 - francesco.esposito@imq.it



Via Quintillano, 43 - 20138 MILANO - Tel. + 39 02 50731- Fax + 39 02 50991500 - info@imq.it - www.imq.it





IMQ È ORGANISMO NOTIFICATO (NUMERO IDENTIFICATIVO 0051) DAL MINISTERO DELLO SVILUPPO ECONOMICO, AUTORIZZATO PERTANTO AD EFFETTUARE LA CERTIFICAZIONE DELLE APPARECCHIATURE E SISTEMI DI PROTEZIONE DESTINATI AD ESSERE UTILIZZATI IN ATMOSFERA ESPLOSIVA AI SENSI DELLA DIRETTIVA 94/4/CE. LA DIRETTIVA, RECEPITA COME LEGGE DELLO STATO ITALIANO CON IL D.P.R. N.126 DEL 23 MARZO 1998, È DIVENUTA COGENTE DAL 1° LUGLIO 2003.

IL SETTORE DEL MATERIALE E DEGLI IMPIANTI IN LUOGHI CON PERICOLO DI ESPLOSIONE È DELICATO E COMPLESSO. ESSO È REGOLAMENTATO PRINCIPALMENTE DA DUE DIRETTIVE: LA 94/9/CE E LA 1999/92/CE, DETTE ANCHE "ATEX 95" ED "ATEX 137".

LA PRIMA, LA 94/9/CE, È DESTINATA AI COSTRUTTORI DI APPARECCHI, DI COMPONENTI E DI SISTEMI; LA SECONDA, LA 1999/92/CE, AGLI UTILIZZATORI. IN PARTICOLARE LA DIRETTIVA ATEX 95 COPRE I REQUISITI PER L'EQUIPAGGIAMENTO DESTINATO A QUALSIASI TIPO DI ATTIVITÀ CHE PREVEDE IL TRATTAMENTO DI SOSTANZE COMBUSTIBILI IN QUALSIASI FORMA CON CONSEGUENTE RISCHIO DI ESPLOSIONE (SIA ESSO LIEVE, ELEVATO O MOLTO ELEVATO).



## Cosa dice la direttiva

SCOPO DELLA DIRETTIVA ATEX 94/9/CE È QUELLO DI GARANTIRE LA LIBERA CIRCOLAZIONE DEI PRODOTTI REGOLAMENTATI SUL MERCATO DELL'UNIONE EUROPEA ATTRAVERSO PROCEDURE COMUNI PER LA VALUTAZIONE DELLA CONFORMITÀ.

LA DIRETTIVA PRESCRIVE I REQUISITI DI PROGETTO E DI FABBRICAZIONE VOLTI A MITIGARE, CONTROLLARE O ANNULLARE I **PERICOLI DI ESPLOSIONE, INDIPENDENTEMENTE DALLA NATURA DELLA SORLENTE D'INNESCO**, ELETTRICA E/O NON ELETTRICA: TEMPERATURA, FIAMME E GAS CALDI, PARTICELLE CALDE, SCINTILLE, ELETTRICITÀ, CORRENTI VAGANTI, CARICHE ELETTROSTATICHE, FULMINI, ONDE ELETROMAGNETICHE, RADIAZIONI IONIZZANTI, ULTRASUONI, COMPRESSIONI ADIABATICHE, REAZIONI ESOTERMICHE.

INDICA I **REQUISITI ESSENZIALI DI SICUREZZA E SALUTE** CHE DEVONO ESSERE SODDISFATTI DA TUTTI GLI APPARECCHI E SISTEMI DI PROTEZIONE.

FISSA I CRITERI PER LA CLASSIFICAZIONE DEGLI APPARECCHI E DEI SISTEMI DI PROTEZIONE IN CATEGORIE A SECONDA DEL **LIVELLO DI PROTEZIONE RICHIESTO IN FUNZIONE DELLA ESPOSIZIONE** ALLE ATMOSFERE PERICOLOSE E QUINDI IN FUNZIONE DELLA ZONA DI DESTINAZIONE.

PER OGNI CATEGORIA RIPORTA IN DETTAGLIO LE **PROCEDURE PER LA VALUTAZIONE DELLA CONFORMITÀ**, ISPIRATE SECONDO IL NUOVO APPROCCIO, IN CONFORMITÀ ALLA DIRETTIVA 93/465/CEE.

LA DIRETTIVA CONTIENE ANCHE REQUISITI APPLICABILI AI DISPOSITIVI DI SICUREZZA, REGOLAZIONE, CONTROLLO E MISURAZIONE CHE SONO AL DI FUORI DEI LUOGHI PERICOLOSI, MA NECESSARI ALLA FUNZIONE DI SICUREZZA SVOLTA E CORRELATA AL RISCHIO DI ESPLOSIONE (SICUREZZA FUNZIONALE - SIL), COME AD ESEMPIO I SISTEMI DI SICUREZZA STRUMENTATI DI PROCESSO, I SISTEMI DI RILEVAMENTO E SENSORI GAS, I SISTEMI DI PROTEZIONE ED INERTIZZAZIONE, I SISTEMI A SOVRAPPRESSIONE, LE PROTEZIONI TERMICHE (PTC, Tc ED RTD), I SISTEMI DI COMANDO (PLC, DCS).



ZONA PERICOLOSA      ZONA SICURA E SALA CONTROLLO

GLI APPARECCHI CONFORMI ALLA DIRETTIVA DEVONO ESSERE MARCATI CON **"EPSILON-X"** ED È OBBLIGATORIA L'APPOSIZIONE DELLA **MARCATURA CE**.



## I servizi di IMQ

PER RISPONDERE AI REQUISITI DELLA DIRETTIVA ATEX 94/9/CE, IMQ OFFRE AI FABBRICANTI UN SUPPORTO DI CERTIFICAZIONE E PROVE QUALI:

- ESAMI E PROVE PER LA CERTIFICAZIONE CE SECONDO GLI ALLEGATI **III e IX** DELLA DIRETTIVA, CON RILASCIO DEI RELATIVI ATTESTATI.
- AUDITS E SORVEGLIANZA SECONDO **GLI ALLEGATI IV, V, VI e VII** DELLA DIRETTIVA CON RILASCIO DEI RELATIVI ATTESTATI.
- DEPOSITO DEL FASCICOLO TECNICO SECONDO LE PROCEDURE DELL'ART. 8 e **ALLEGATO VIII** DELLA DIRETTIVA CON RILASCIO DI RICEVUTA.
- ESAMI E PROVE PER LA CERTIFICAZIONE IN CATEGORIA **3GD** PER EQUIPAGGIAMENTO ELETTRICO ED IN CATEGORIA **2GD** PER EQUIPAGGIAMENTO NON ELETTRICO, SU BASE VOLONTARIA.
- PROVE SPECIFICHE IN ACCORDO ALLE NORME DELLA SERIE **EN 60079, EN 61241, EN 60529** (CODICE IP) ED EN 50104 (CODICE IK), **EN 13463** PER L'EQUIPAGGIAMENTO NON ELETTRICO, CON RILASCIO DI RAPPORTI ED ATTESTATI DI PROVA.
- CERTIFICAZIONE DEI DISPOSITIVI DI SICUREZZA E SISTEMI DI CONTROLLO STRUMENTATI (SIL/SIS) IN ACCORDO ALLE NORME **EN 61508/61511** E LA FUTURA **PREN 50495**, PER LA PROTEZIONE DAL RISCHIO DI ESPLOSIONE (DISPOSITIVI ART. 1.5.5. DELL'ALLEGATO II DELLA DIRETTIVA).
- SUPPORTO TECNICO-NORMATIVO E FORMAZIONE ANCHE PRESSO I COSTRUTTORI.

